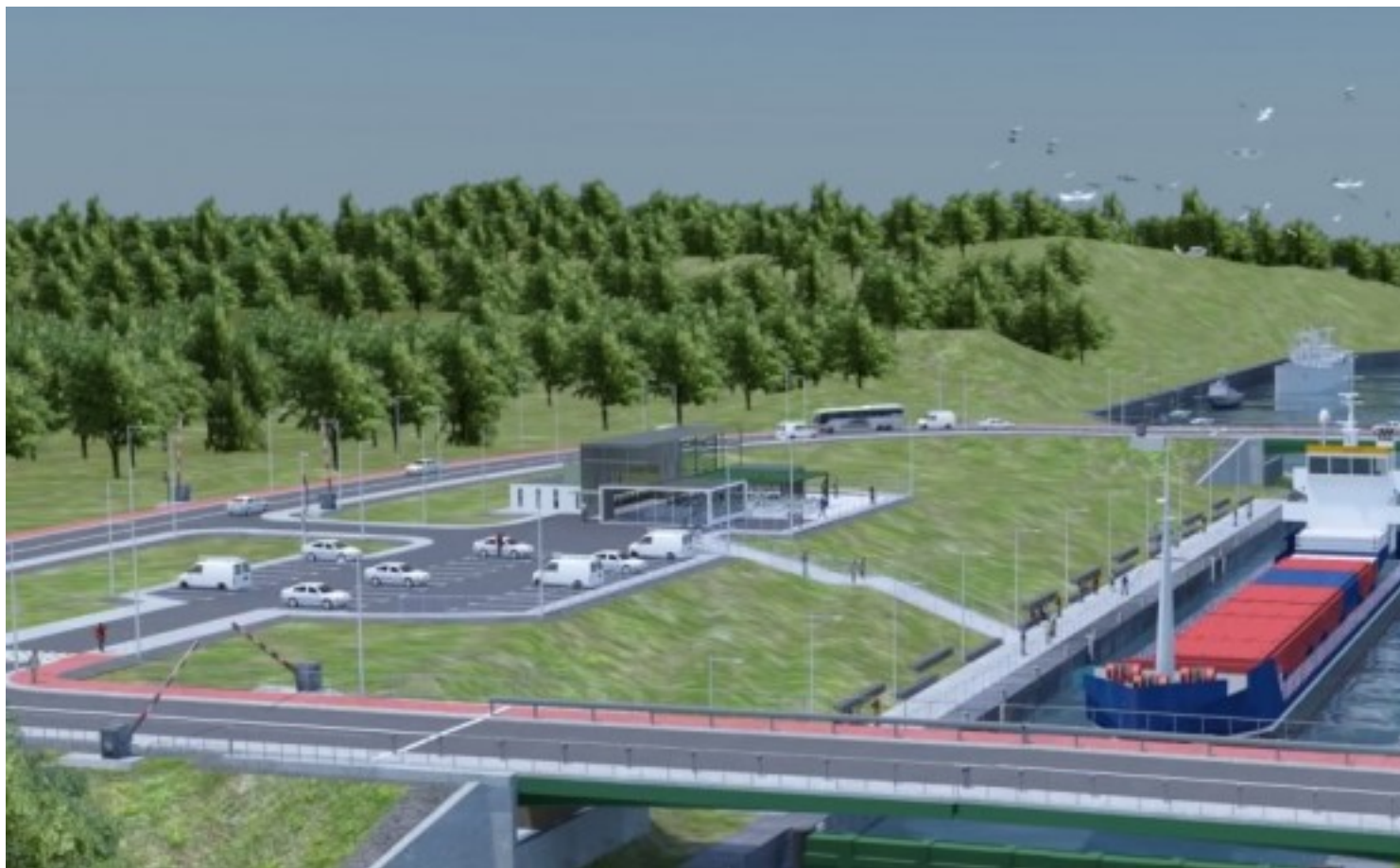


WE WTOREK SYMBOLICZNE WBICIE ŁOPATY

Wpisany przez Zbyszek

niedziela, 14 października 2018 11:18 - Poprawiony niedziela, 14 października 2018 11:19



We wtorek symboliczne wbicie łopaty pod budowę kanału żeglugowego przez Mierzeję Wiślaną. Pierwsza łopata pod budowę kanału żeglugowego przez Mierzeję Wiślaną w Nowym Świecie zostanie symbolicznie wbita we wtorek. To uwieńczenie wieloletnich starań o budowę nowej drogi wodnej między Zalewem Wiślanym a Zatoką Gdańską - powiedział PAP w piątek poseł PiS Jerzy Wilk.

Gospodarkamorska.pl